



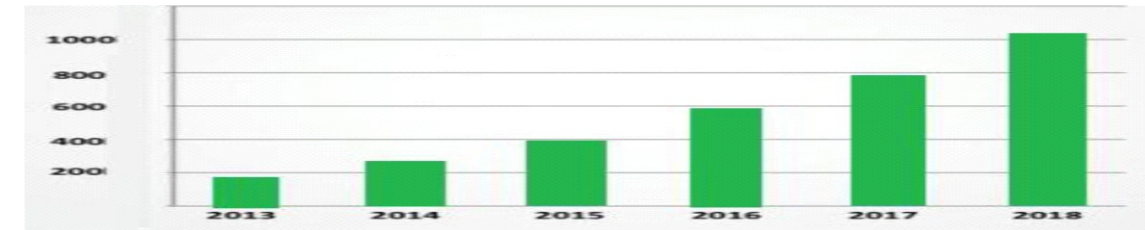
MEMORIAL JUSTIFICATIVO

O conteúdo abordado neste trabalho consiste em entender os espaços arquitetônicos de uma edificação empresarial com ênfase no conceito de *Coworking*. Portanto, discute-se sobre os modelos de trabalho contemporâneos e a influência desse conceito colaborativo no espaço edificado. O estudo compreende a cidade de Juiz de Fora e o seu comportamento diante da crescente necessidade de espaços que ofereçam vantagens econômicas e facilidades que um espaço *coworking* pode ofertar. Buscou-se o entendimento do tema através de pesquisas em livros e sites da Internet, teorias de autores ligados ao campo da arquitetura e economia. Para melhor exemplificar o que foi estudado, no decorrer das páginas encontra-se um breve estudo de casos, abordado de forma simples e objetiva, e, conclui-se a pesquisa com considerações sobre o que se pretende para uma próxima etapa de trabalho, em relação aos conceitos estudados.

SUORTE TEÓRICO

O termo *co-working* surgiu em 1999, através do designer de jogos, autor e escritor Bernier Dekoven, para descrever o método que facilitaria o trabalho e negócios colaborativos auxiliados por computadores e tecnologia. O primeiro "coworking oficial" abriu suas portas em 09 de agosto de 2005, em São Francisco. Brad Neuberg organizou como uma cooperativa sem fins lucrativos, o local dispunha de wifi gratuito, atividades de bem estar que incluía meditação, massagens, passeios de bicicleta, refeições coletivas e um espaço para o trabalho. O espaço foi fechado e substituído pelo Hat Factory.

Segundo dados da MOVEBLA haverá um crescimento anual de 30% pelos próximos dois anos, ou seja, serão um milhão de *coworkers* no mundo inteiro até 2018 e com aproximadamente 12 mil espaços em operação no Brasil.



IMPLANTAÇÃO, ESTUDO SOLAR E DETALHAMENTO DE CONFORTO DA EDIFICAÇÃO

Vão livre do telhado	3 m	4 m	5 m	6 m	7 m	8 m	9 m	10 m
Inclinação em %	30 %	32 %	34 %	36 %	38 %	40 %	42 %	44 %
Medida do pontalete	0,90	1,28	1,7	2,16	2,66	3,20	3,78	4,50

TELHADO CERÂMICO

TELHADO VERDE

DUTO DE VENTILAÇÃO

CORTE ESQUEMÁTICO DUTO DE VENTILAÇÃO

1 Implantação
1 : 500

PERGOLADO DE MADEIRA E POLICARBONATO

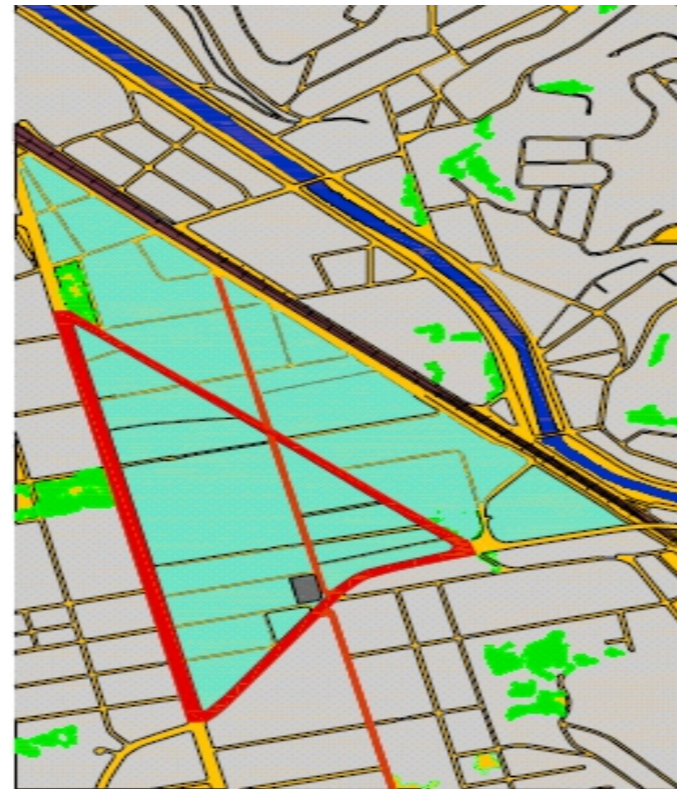
ESTUDO SOLAR
1 de julho



ANALISE URBANA

IDENTIFICAÇÃO DO SÍTIO E SEUS LOGRADOUROS

- Triângulo Principal
- Área Central
- Vias Principais
- Áreas Verdes
- Rio Paraibuna
- Rua Batista de Oliveira
- Lote



MAPA DE ZONEAMENTO



PONTOS NODAIS

- Galeria e Calçada
- Ponto Nodal
- Limite: linha férrea
- Cruzamentos
- Bairro/Residência
- Limite Rio Paraibuna
- Terreno
- Marco



TIPOLOGIA

- GRANULADO GROSSO REGULAR
- GRANULADO GROSSO IRREGULAR
- GRANULADO MÉDIO REGULAR
- GRANULADO MÉDIO IRREGULAR
- GRANULADO FINO REGULAR
- GRANULADO FINO IRREGULAR

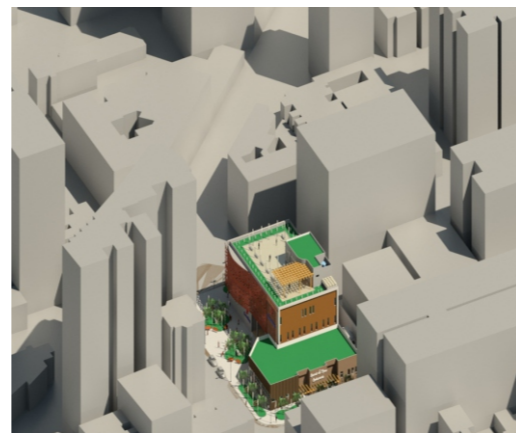
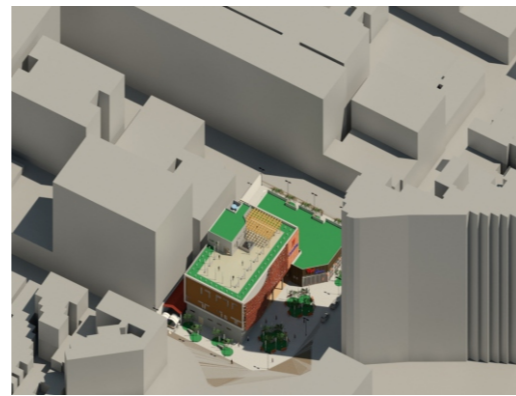


USOS

- COMERCIAL
- MISTO
- INDUSTRIAL
- SERVIÇO
- RESIDENCIAL
- ÁREAS VERDES TRATADAS
- ÁREAS VERDES NÃO TRATADAS



PERSPECTIVAS EXTERNAS





PERSPECTIVAS INTERNAS

